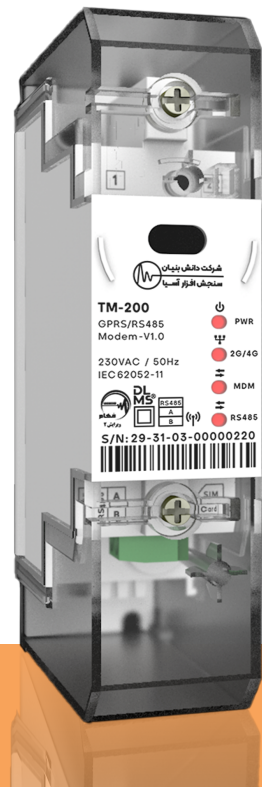


TM-200

مودم ترنسپرنت



مودم TM-200 یک مودم مخابراتی ریلی با پوشش ارتباطی 2G/4G و دارای یک پورت الکتریکال RS485 است که از نظر ساختاری، پروتکل DLMS را پشتیبانی می‌نماید. با توجه به اینکه در پروتکل DLMS بر روی پورت RS485، تبادل اطلاعات با فرمت Direct HDLC صورت می‌پذیرد و از سویی دیگر، فرمت ارسالی در بخش Application باید DLMS Wrapper باشد، بر همین اساس مودم در این بخش، نقش تبدیل کننده فرمت Wrapper به Direct HDLC را عهده دار است. روال کاری مودم به این صورت است که فرامین ارسالی از نرم افزار مدیریت مرکزی را دریافت و به Direct HDLC تبدیل نموده و به تجهیز متصل شده به خودش منتقل می‌نماید و سپس اطلاعات دریافتی از تجهیز نام برده را نیز با فرمت Wrapper برای نرم افزار ارسال می‌نماید. با این حال تعاملات ارتباطی مودم با نرم افزار مدیریت مرکزی اعم از ارسال و دریافت فرامین و اطلاعات و همچنین تنظیمات مربوط به مودم و زیرساخت مخابراتی در قالب استاندارد DLMS/COSEM انجام می‌پذیرد. تنظیم نمودن مودم به دو صورت محلی و از راه دور امکان پذیر است.

مزایای دستگاه

با توجه به بسترهای ارتباطی موجود بر روی این دستگاه، پایداری ارتباط با تجهیزات مختلف به صورت اساسی بهبود می‌یابد و در هر زمان امکان دسترسی به این تجهیزات بدون مشکل خواهد بود. با وجود آنتن خارجی امکان حذف نقاط کور به راحتی امکان پذیر است. تعویض سیم کارت بدون باز کردن درب دستگاه، امکان پذیر است و این کار باعث مستقل شدن بخش نصب با تولید می‌شود. در این دستگاه با پیاده سازی پروتکل کامل DLMS/COSEM مباحثی مانند احراز هویت و رمزنگاری داده ها، پوشش داده شده است. مزایای دیگر قرائت تجهیزات به شرح زیر است:

■ کاهش هزینه های قرائت

■ حذف قرائت های ناممکن از تجهیز

■ افزایش سرعت و دقت با حذف عامل انسانی و خطای ناشی از آن





TM-200

مودم ترنسپرننت

مشخصات فنی

مطابق استانداردهای مشخص شده وسایل صنعتی (EMC, Watch Dog...)
دارای پردازنده هوشمند
قابلیت ارتقاء برنامه دستگاه از طریق ارسال فایل از راه دور و از طریق محلی با پروتکل استاندارد DLMS
تنظیم پارامترهای دستگاه با پروتکل استاندارد DLMS
قابلیت Encryption داده های رد و بدل شده بین دستگاه و مراکز جهت امنیت اطلاعات طبق استانداردهای DLMS
دارای بستر GPRS با پوشش 4G/2G
دارای آنتن خارجی با قابلیت جا به جایی
قابلیت اتصال با IP Dynamic و IP Static
دارای RTC داخلی
دارای حافظه داخلی از نوع فلش
دارای یک پورت ارتباطی RS485
امکان اتصال یک دستگاه به حداقل 128 کنتور از طریق باس RS485
دارای یک پورت نوری
منبع تغذیه: 100-500 ولت AC (قابلیت اتصال مستقیم به برق شهر)
100-700 ولت DC
بسترهای ارتباطی: GPRS
پورت نوری

مشخصات عمومی

محدوده دمایی عملکرد	۲۵- الی ۶۵+ درجه سانتی گراد
محدوده دمایی نگهداری	۴۰- الی ۷۰+ درجه سانتی گراد
وزن دستگاه	۳۲۰ گرم
ابعاد دستگاه	۱۵۵x۱۰۶x۴۲,۶ میلی متر
محدوده رطوبت عملکرد	۰ تا ۹۵ درصد

مشخصات ماژول ارتباطی GPRS

B1/B3/B5/B7/B8/B20	LTE-FD
B38/B40/B41	LTE-TDD
B3/B8	GSM/EDGE

SAA-0736-0408-PB-00

تهران، میدان ونک، خیابان گاندی، خیابان شانزدهم، پلاک ۸، طبقه ۳



۰۲۱-۸۸۷۹۰۱۷۸

۰۲۱-۴۲۷۰۴ و ۰۲۱-۸۸۷۹۹۹۱۴

www.SAA.ir



شرکت دانش بنیان
سنجش افزار آسیا