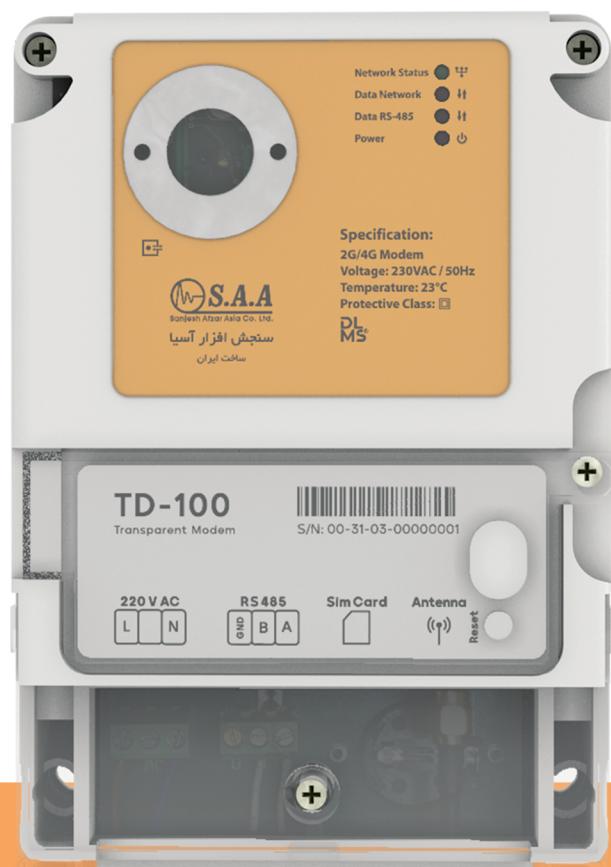


TD-100

مودم ترنسپرنٹ



مودم TD-100 یک مودم مخابراتی با پوشش ارتباطی 2G/4G و دارای یک پورت الکتریکال RS485 است که قابلیت انتقال دیتا از طریق اینترنت به پورت RS485 را دارا است. برای تنظیم کردن پارامترهای مورد نیاز مودم، از پروتکل DLMS استفاده می‌شود. روال کاری مودم به این صورت است که فرامین ارسالی از نرم‌افزار مدیریت مرکزی را دریافت و بدون دخل و تصرف در دیتای دریافتی، آن را به تجهیز متصل شده به خودش منتقل می‌نماید و سپس اطلاعات دریافتی از تجهیز نام برده را نیز برای نرم‌افزار ارسال می‌نماید. با این حال تعاملات ارتباطی مودم با نرم‌افزار مدیریت مرکزی اعم از ارسال و دریافت فرامین و اطلاعات و همچنین تنظیمات مربوط به مودم و زیرساخت مخابراتی در قالب استاندارد از ارسال و دریافت فرامین و اطلاعات و همچنین تنظیمات مربوط به مودم به دو صورت محلی و از راه دور امکان پذیر است. این محصول می‌تواند برای قرائت کنتورهای دیجیتال قدیمی استفاده شود. قرائت این کنتورها از طریق سامانه مدام شرکت سنجش افزار آسیا قابل انجام است.

مزایای دستگاه

با توجه به بسترهای ارتباطی موجود بر روی این دستگاه، پایداری ارتباط با تجهیزات مختلف به صورت اساسی بهبود می‌یابد و در هر زمان امکان دسترسی به این تجهیزات بدون مشکل خواهد بود. با وجود آنتن خارجی امکان حذف نقاط کور به راحتی امکان پذیر می‌باشد. تعویض سیم کارت بدون باز کردن درب دستگاه، امکان پذیر می‌باشد و این کار باعث مستقل شدن بخش نصب با تولید می‌شود. در این دستگاه با پیاده سازی پروتکل کامل DLMS/COSEM مباحثی مانند احراز هویت و رمزنگاری داده ها، پوشش داده شده است. مزایای دیگر قرائت تجهیزات به شرح زیر می‌باشد:

- کاهش هزینه های قرائت
- حذف قرائت های ناممکن از تجهیز
- افزایش سرعت و دقت با حذف عامل انسانی و خطای ناشی از آن





TD-100

مودم ترنسپرننت

مشخصات فنی

مطابق استانداردهای مشخص شده وسایل صنعتی (EMC, Watch Dog, ...)

دارای پردازنده هوشمند

قابلیت ارتقاء برنامه دستگاه از طریق ارسال فایل از راه دور و از طریق محلی با پروتکل استاندارد DLMS

تنظیم پارامترهای دستگاه با پروتکل استاندارد DLMS

دارای بستر GPRS با پوشش 2G/4G

دارای آنتن خارجی با قابلیت جابجایی

دارای RTC داخلی

قابلیت اتصال با IP Dynamic

IP Static

دارای حافظه داخلی از نوع فلش

دارای یک پورت ارتباطی RS485

امکان اتصال یک دستگاه به حداقل ۱۲۸ کنترور از طریق باس RS485

دارای یک پورت نوری

منبع تغذیه 100-500 ولت AC (قابلیت اتصال مستقیم به برق شهر)

100-700 ولت DC

بسترهای ارتباطی پورت نوری

GPRS

مشخصات عمومی

محدوده دمایی عملکرد ۲۵- تا ۶۵+ درجه سانتی گراد

محدوده دمایی نگهداری ۴۰- تا ۷۰+ درجه سانتی گراد

وزن دستگاه ۵۵۶ گرم

ابعاد دستگاه ۱۶۰*۱۱۲*۵۸ میلی متر

محدوده رطوبت عملکرد ۹۵ تا درصد

مشخصات ماژول ارتباطی GPRS

B1/B3/B5/B7/B8/B20 LTE-FD

B38/B40/B41 LTE-TDD

B3/B8 GSM/EDGE

SAA-0768-0312-PB-00



شرکت دانش بنیان
سنجش افزار آسیا

تهران، خیابان گاندی، خیابان شانزدهم، پلاک هشت طبقه سوم
کد پستی: ۱۵۱۷۸۵۴۶۱۱۴
تلفن: ۸۸۷۹۹۹۱۴ و ۴۲۷۰۴
وبگاه: www.SAA.ir
فکس: ۸۸۷۹۰۱۷۸

